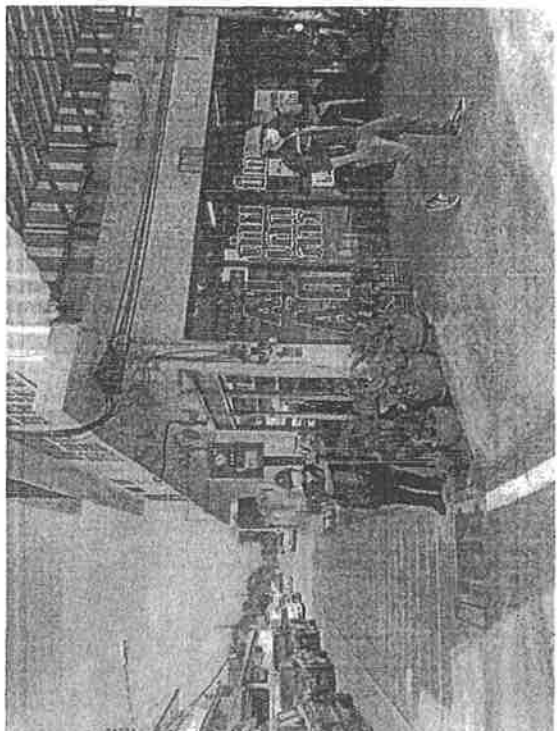
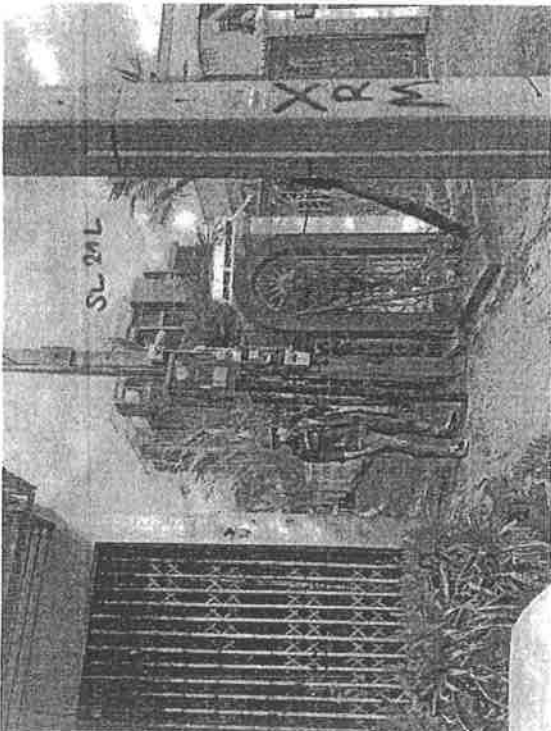
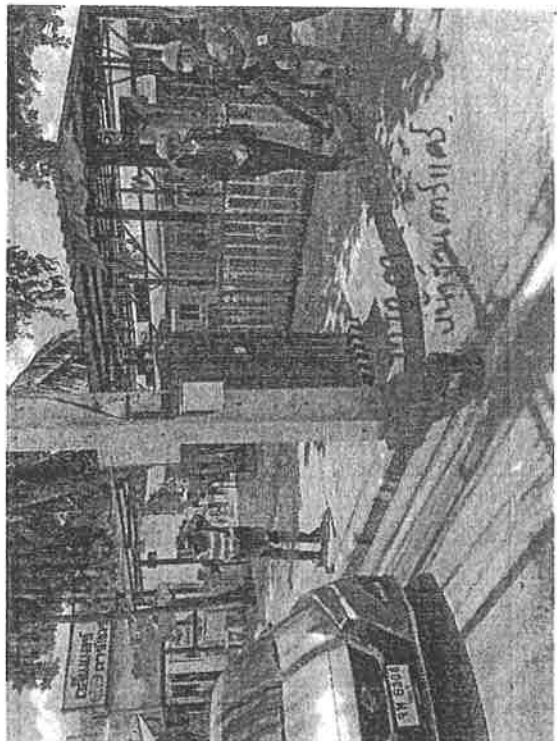
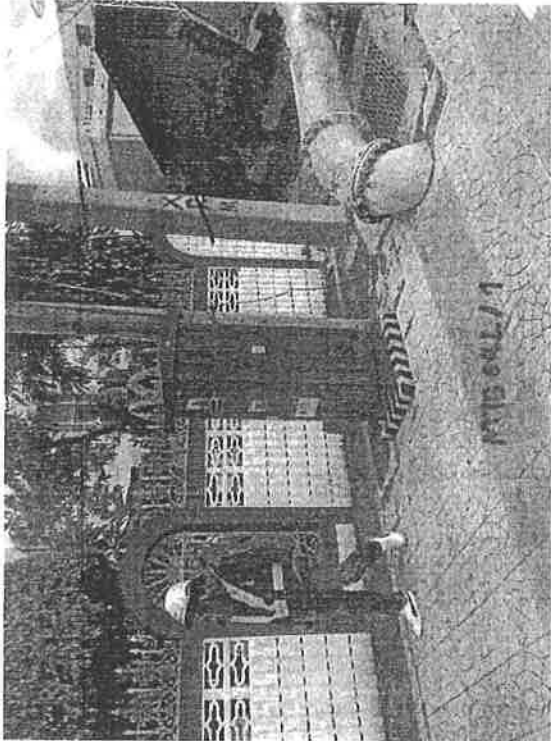
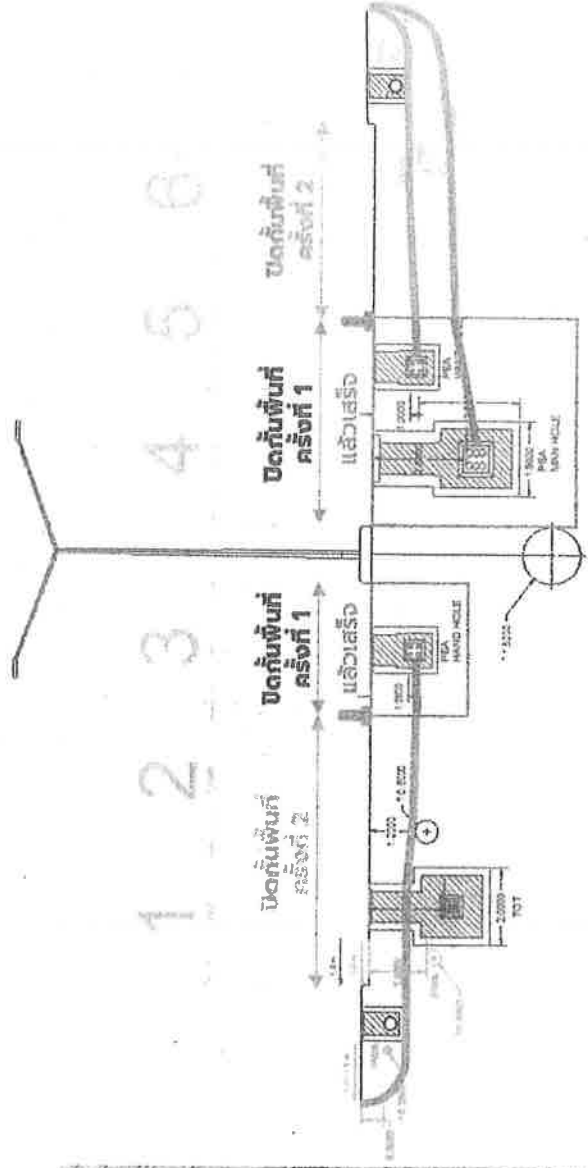
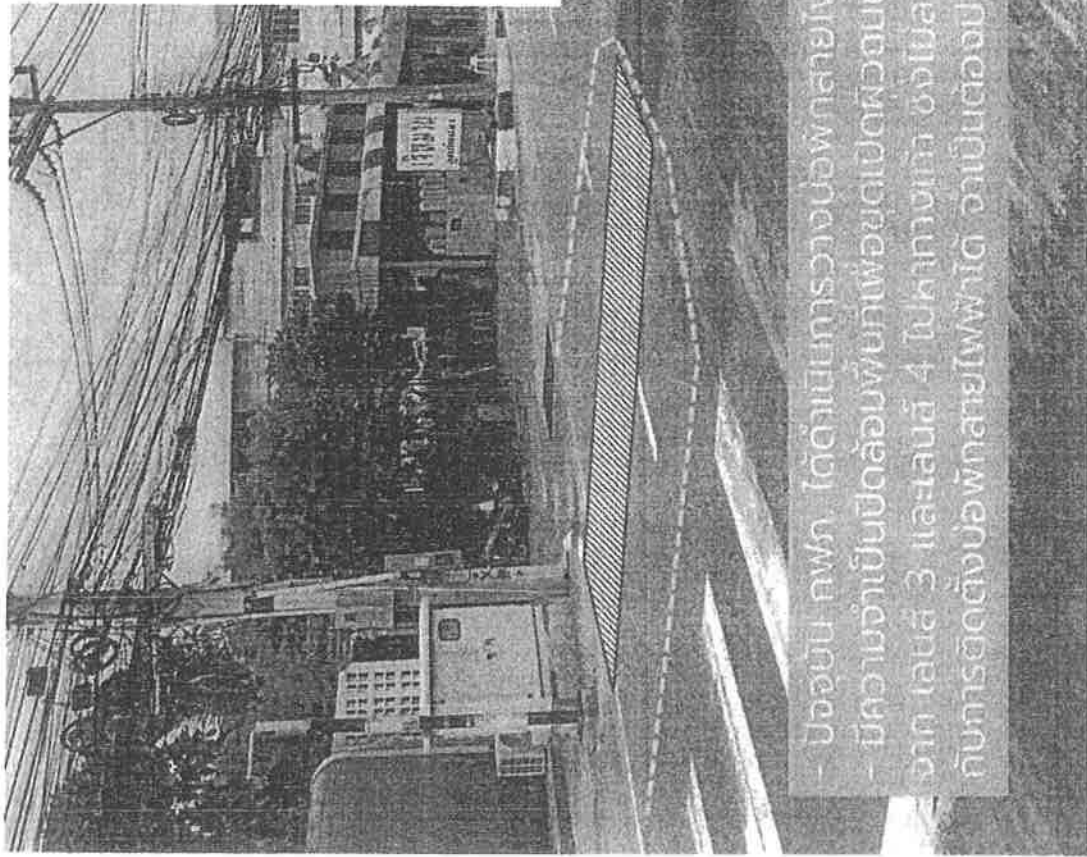


ตัวอย่างการจัดการจัดวางอุปกรณ์
ตู้ MTB, SL, CSL
งานเคเบิลใต้ดินพื้นที่
เทศบาลเมืองบ้านสวน
ถนนพระยาสุฉา (ระยะที่ 1)
- ในเบื้องต้นจากการลงพื้นที่
ยังไม่พบข้อร้องเรียนในการ
ติดตั้งอุปกรณ์



!!! ปัญหาและอุปสรรค ที่ทำให้การดำเนินการล่าช้า



- บขสมก กฟท. ได้ดำเนินการวางบ่อพักสายไฟแล้วเสร็จประมาณ 90%
- มีความจำเป็นปิดล้อมพื้นที่เพื่อขุดเปิดผิวถนนเพื่อติดตั้งระบบท่อร้อยสายไฟฟ้า จาก สาย 3 และสาย 4 ไปสากวางเก็บ ซึ่งไม่สามารถดำเนินการในคราวเดียวกันกับการติดตั้งบ่อพักสายไฟไม่ได้ จำเป็นต้องเปิดดำเนินการวางอีกทีครั้งเพื่อวางท่ออีกครึ่ง